
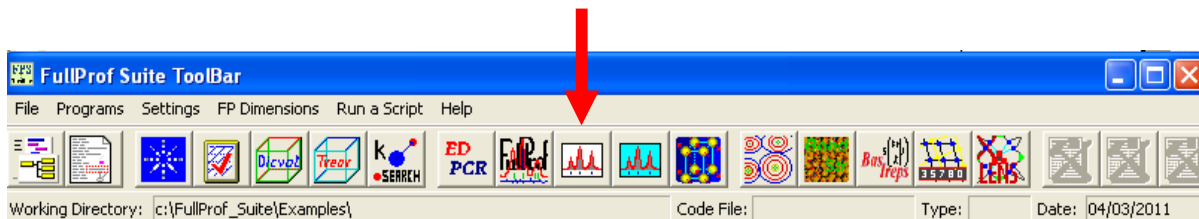
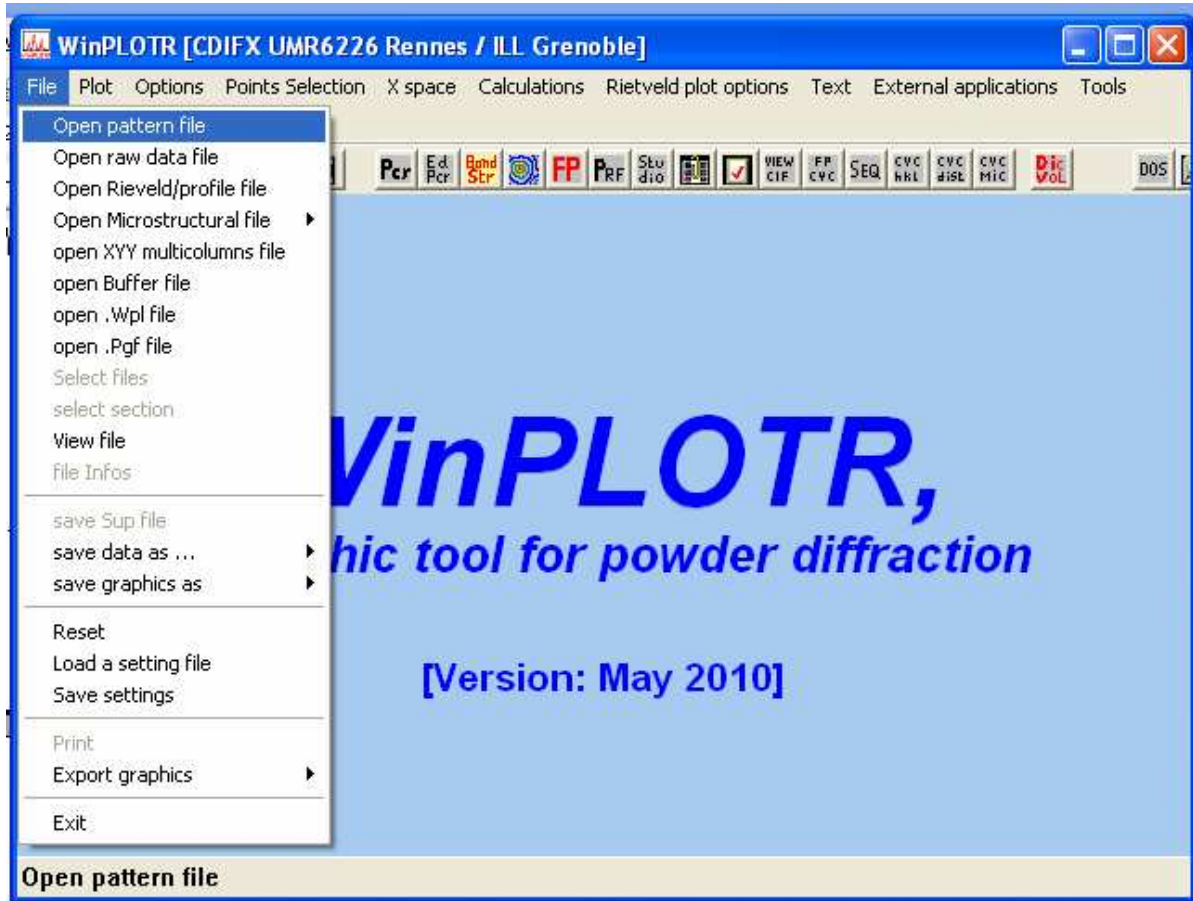


Bagaimana cara menentukan fasa sekunder data hasil XRD

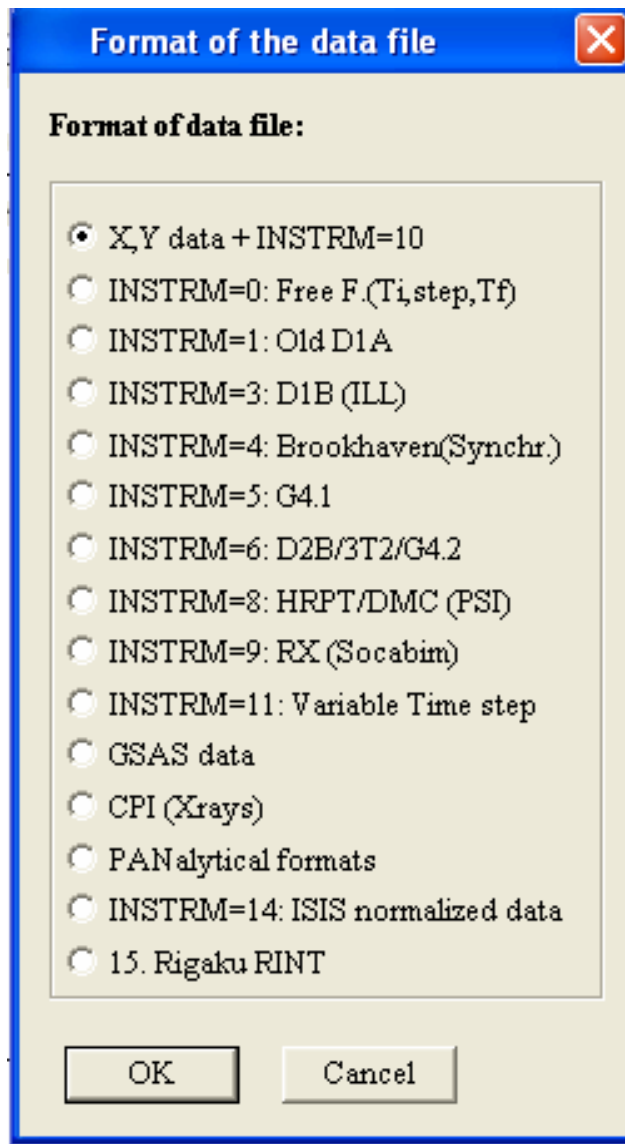
1. Buka program  FullProf_Suite
2. Kemudian klik Run Winplot seperti yang ditunjukkan oleh anak panah, yang terlihat pada gambar berikut :



3. Kemudian klik file lalu open pattern file, seperti terlihat pada gambar berikut :

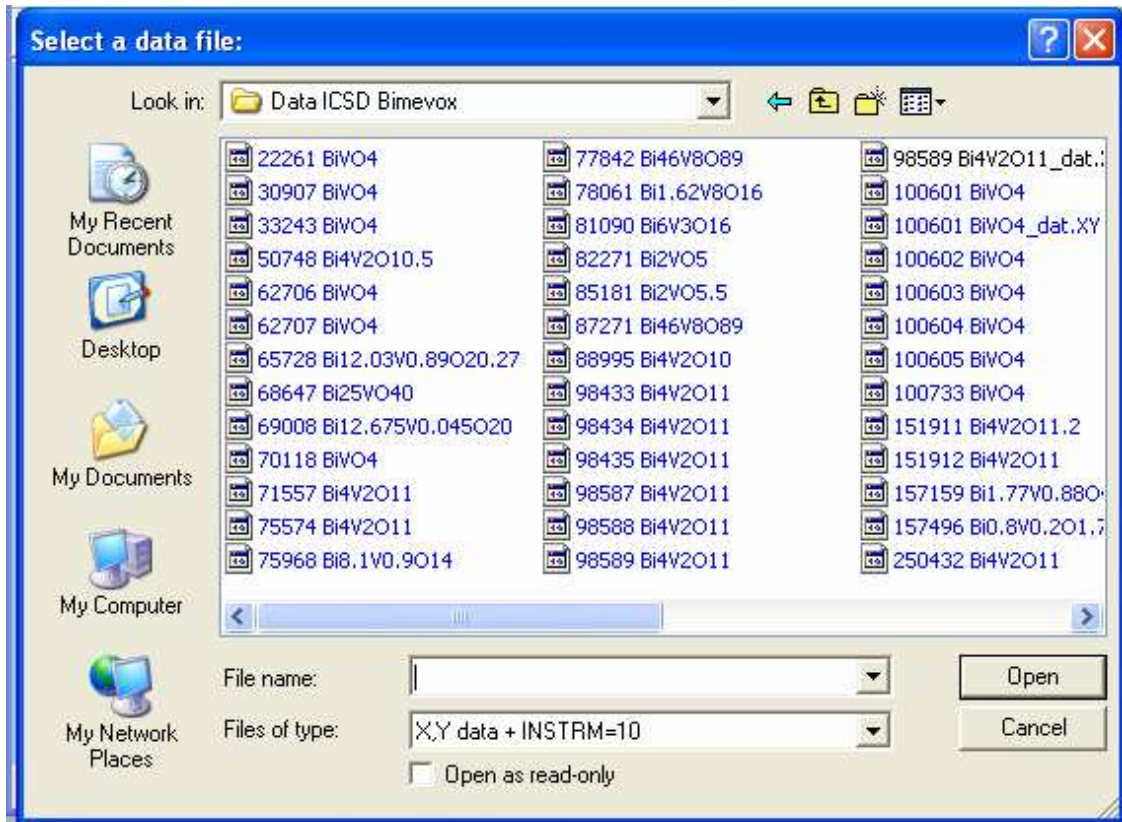


4. Setelah itu Klik pilihan format data yang ingin kita buka, seperti terlihat pada gambar yang terdiri atas beberapa pilihan format data.

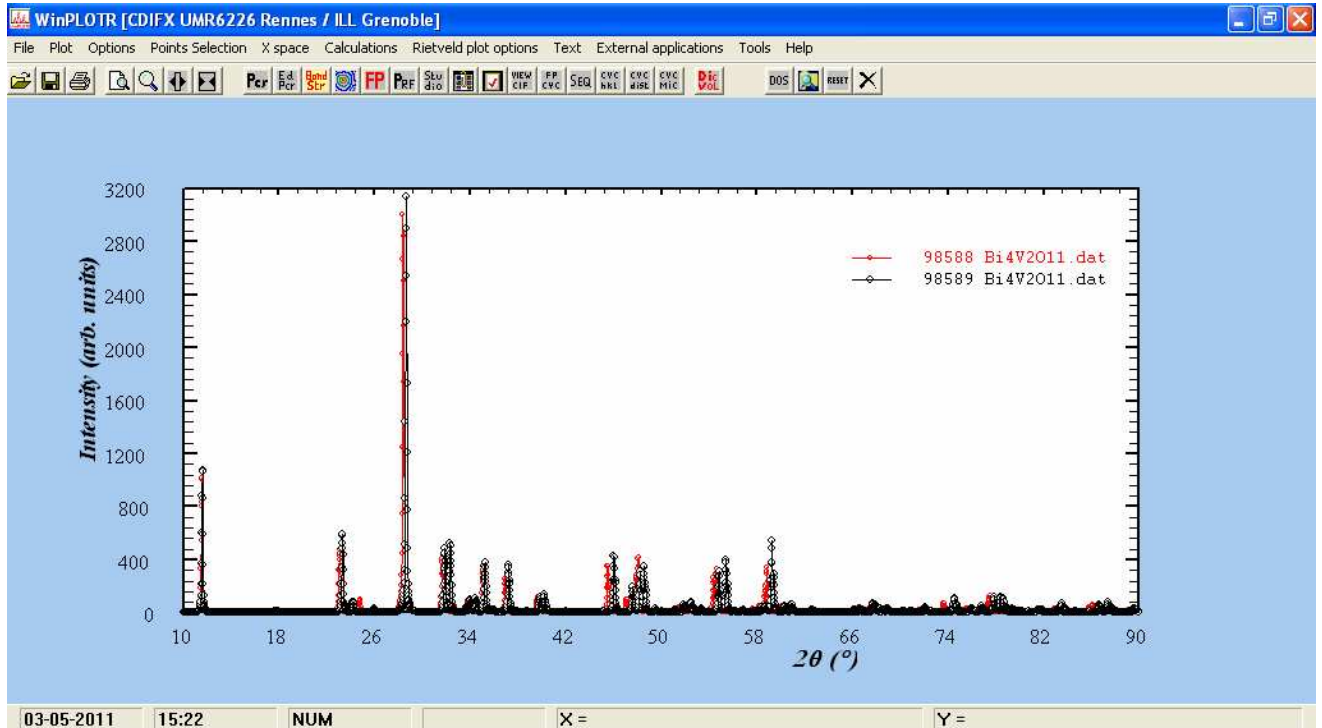


5. Setelah memilih salah satu format data yang ingin dibuka, kemudian klik OK.

6. Selanjutnya Klik file yang akan dibuka, seperti terlihat pada gambar berikut :



7. Kemudian klik Open untuk melihat pola Difraksi sinar-X dari data yang telah dipilih tersebut.
8. Pada contoh disini misalnya dipilih data pola difraksi sinar-X dari oksida $\text{Bi}_4\text{V}_2\text{O}_{11}$ dengan nomor 98588 seperti yang ditunjukkan oleh garis yang berwarna merah dan nomor 98589 dengan garis yang berwarna hitam, seperti terlihat pada gambar berikut :



9. Jika ada warna yang tidak berimpit, maka itu ada perbedaan dari kedua pola difraksi sinar-X tersebut.

10. Seperti pada contoh di atas, pada sudut $24,7^\circ$ berwarna merah, yang merupakan Pola difraksi sinar-X dari oksida $\text{Bi}_4\text{V}_2\text{O}_{11}$ yang bernomor 98588. Sedangkan pada sudut $24,2^\circ$ berwarna hitam, yang berarti adalah pola difraksi sinar-X dari oksida $\text{Bi}_4\text{V}_2\text{O}_{11}$ dengan nomor 98589.

11. Demikian. Selamat mencoba. Semoga sukses.
Terima kasih